

Caverna di Aurisina

N. Catasto Regionale delle Grotte: 4392/5412 VG

Carta CTR 1:5000: 110054 - Santa Croce di Trieste

Posizione topografica: *latitudine: 5066556,8 - longitudine: 2417125,8*

Profondità: *m 2,30*

Sviluppo: *m 11,80*

Data sopralluogo: *25 settembre 2014*

Documentazione: *Franco Gherlizza, Lino Monaco, Ferruccio Podgornik*

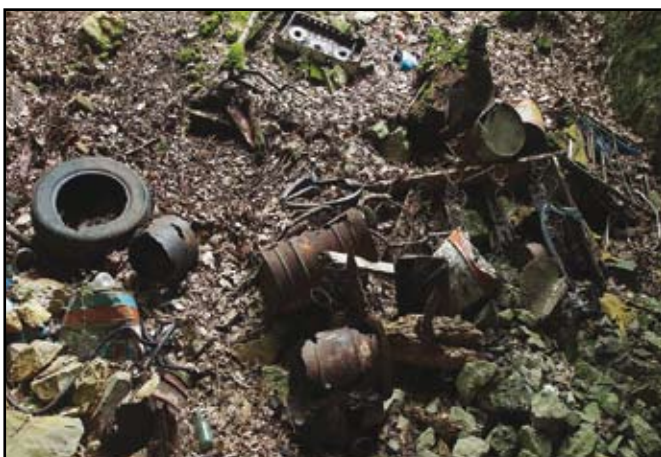
Segnalazione: *Club Alpinistico Triestino, 1990.*

Note: *rifiuti urbani metallici ingombranti (fornello, sedia, elettrodomestici), bidoni metallici vuoti, reti di letti a molle, vetri e resti di alcuni parabrezza, pneumatici e camere d'aria.*

L'area interessata dall'abbandono di rifiuti ha una estensione di circa 25 m².

Il volume, indicativo, dei rifiuti può essere calcolato in 2 m³.

La pulizia della grotta richiede mezza giornata di lavoro per una decina di speleologi.



Caverna di Aurisina
(4392 / 5412 VG)

