

Caverna presso Aurisina

Grotta “Jama na Gmajni”

Š.D. –A.S. Grmada

Posizione determinata con il GPS:

WGS84:	45°44'47,52" N - 13°40'49,38" E
conversione in CTR:	2417359m E – 5066756m N
quota su CTR:	157m slm
elemento CTR:	110054 – Santa Croce

Folklore:

-

Descrizione del terreno circostante l'imbocco e del percorso per raggiungerlo:

-

Descrizione dei vani interni ed eventuali note:

Questa grotta è stata ripresa in considerazione in quanto tramite le varie posizioni elencate nel catasto (sia schede che posizione su CTR 1:5000) non era possibile ritrovarla. In verità questa grotta ci era conosciuta già da vario tempo. Perciò ne abbiamo fatto la nuova posizione tramite GPS.

L'11/02/2001 abbiamo visitato la grotta con il proprietario del fondo. Abbiamo così constatato che il rilievo presente in catasto (del 1988) corrisponde a questa cavità. Come da descrizione dalla scheda catastale l'entrata della grotta era usata come discarica di rifiuti. Perciò con l'aiuto ed il consenso del proprietario del fondo è stata ripulita (come da foto allegate) e l'entrata ostruita con rami secchi e cespugli. Perciò adesso non è praticabile tranne effettuando la rimozione dei rami ovviamente con il consenso del proprietario. Il 08/09/2001 siamo ritornati sul posto e fatto la posizione con il GPS.

Bibliografia:

-

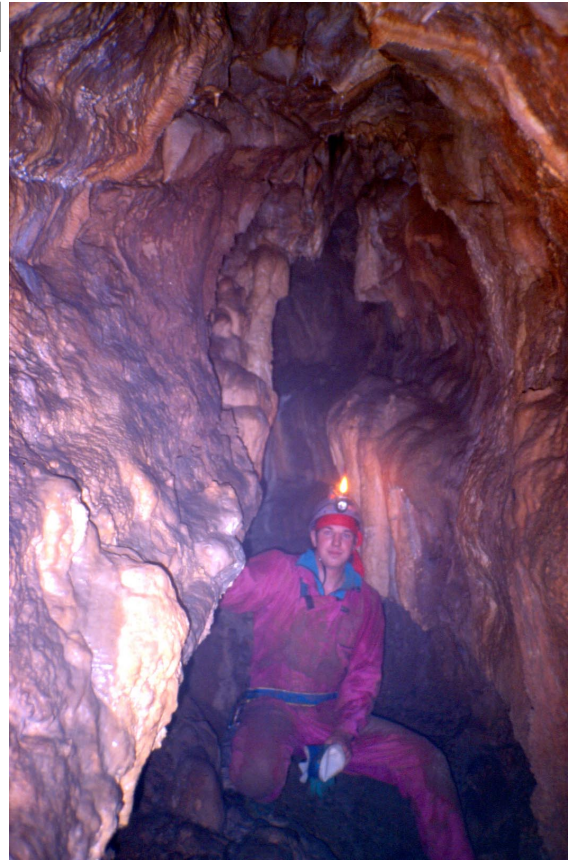
Foto allegate:

1. Entrata della cavità prima dell'ostruzione.
2. Vano interno.
3. Rifiuti raccolti dalla grotta.
4. Sigla ritrovata all'interno.
5. Rifiuti raccolti dalla grotta.



1

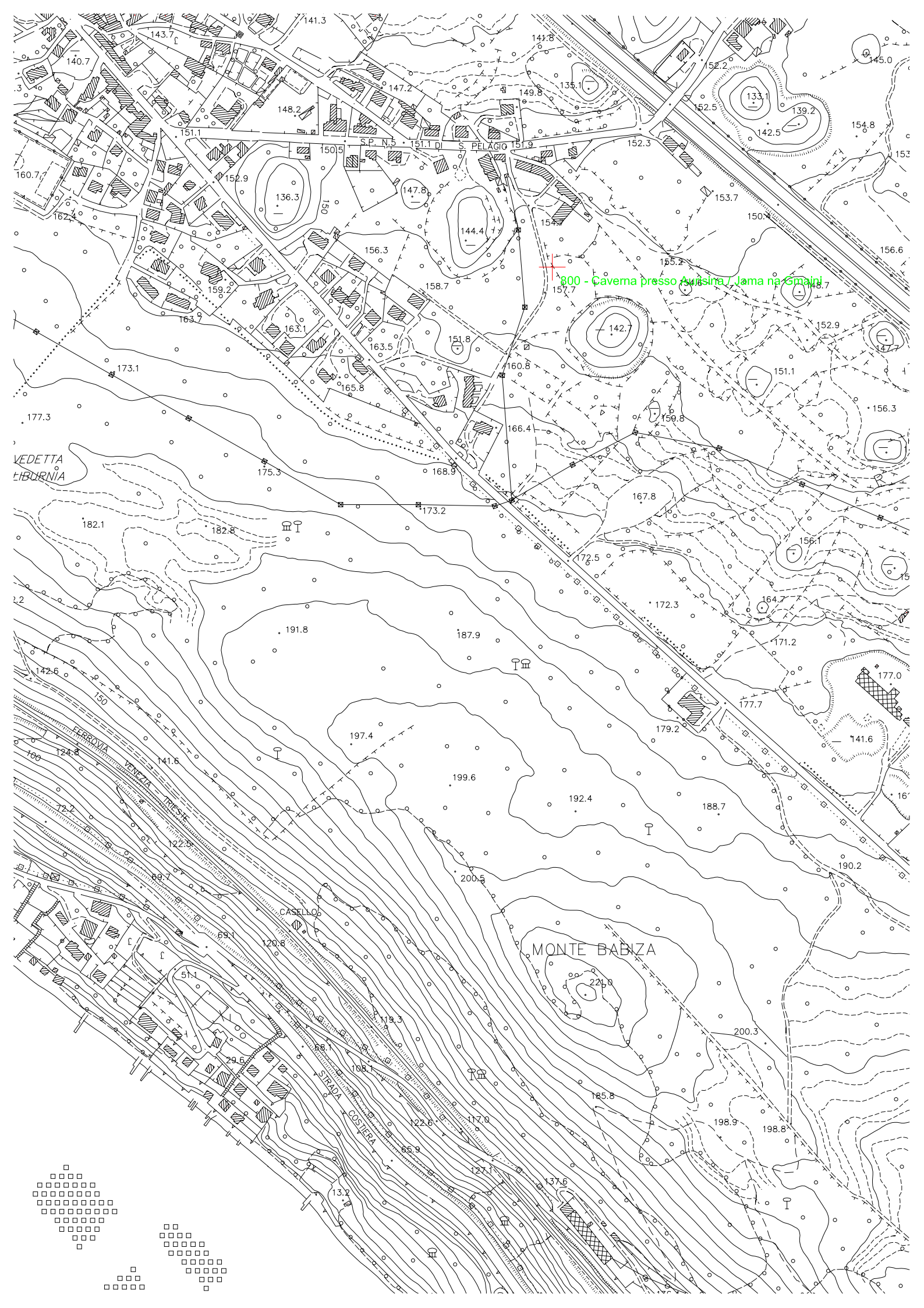
2



3



5



800 - Caverna presso Aursina / Jama na Gmaini

VEDETTA
HIBURNIA

MONTE BABIZA

CASELLO

STRADA
COSTIERA

